

EINE INITIATIVE DER LANDESINNUNG BAU KÄRNTEN

# BAU PACKT AN

Schnell und easy zu  
deinem Lehrabschluss  
in der Baubranche.



IN KOOPERATION MIT

In Kooperation mit



LAND  KÄRNTEN



# DER AUFBAU VON ‚BAU PACKT AN‘

## In Modulen zur Aufschulung

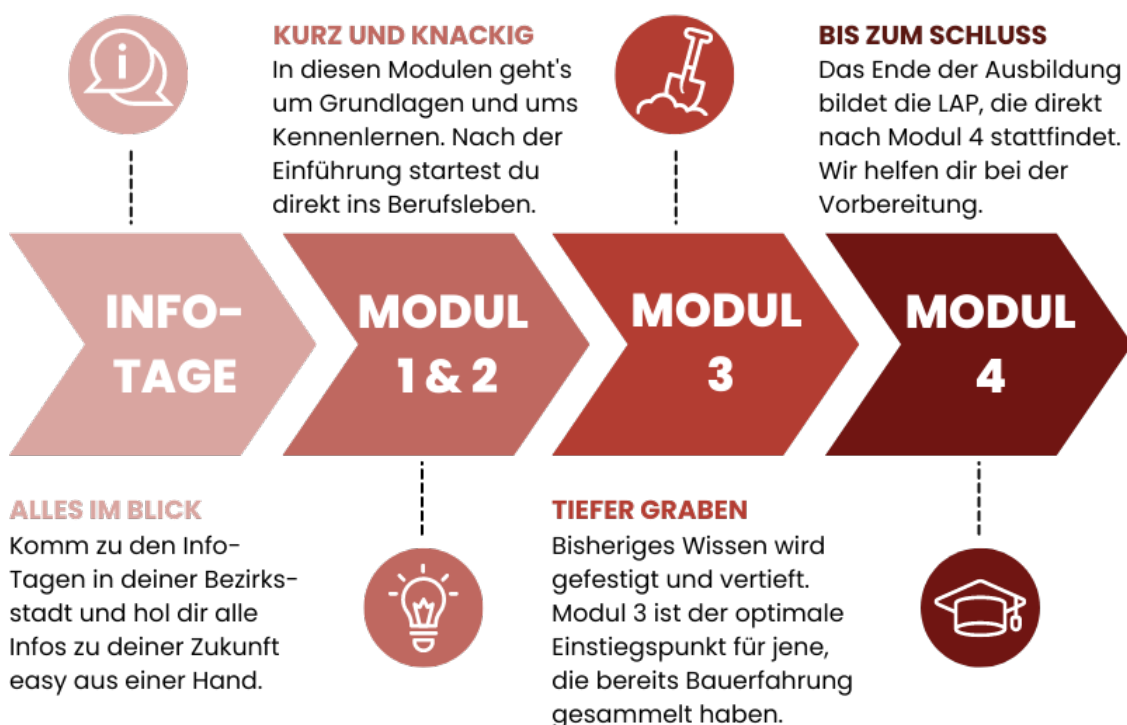
Innerhalb der Baubranche kommt der sich zuspitzende Facharbeitermangel schon heute gravierend zutage. Ein Problem, das sich im Laufe der nächsten Jahre weiter verschärfen wird. Gleichzeitig gibt es auf Kärntner Baustellen viel Potenzial, das es zu fördern gilt und auch interessierte, noch branchenfremde Personen, denen man den Einstieg in den Bau möglichst einfach und übersichtlich gestalten möchte.

In Summe besteht ‚BAU packt an‘ aus den Info-Tagen in den Kärntner Bezirksstädten und einer Gesamtanzahl von vier Modulen mit ausreichend Zeit zum Sammeln von Praxiszeiten.

Dabei versucht dieses Projekt sich ein Beispiel an der Bauwirtschaft als Ganzes zu nehmen: Durchgängig und massiv, aber doch flexibel. Theoretisch, aber genauso praktisch. Professionell, aber vor allem persönlich.

Diese Umschulungsoffensive will also die Arbeitsrealität in den Betrieben aufgreifen und dafür sorgen, dass Kursteilnehmer:innen direkt in die Arbeitswelt in Form einer Anstellung in einer unserer Kärntner Partnerunternehmen eingegliedert werden.

Die Branche, und damit auch ‚BAU packt an‘, lebt vom besonderen Gefühl von Gemeinschaft – in der Ausbildung wie auch als Mitarbeiter:in in einem der Unternehmen. Dabei ist es nicht wichtig, ob man Quereinsteiger:in ist oder schon Erfahrung am Bau gesammelt hat – Man muss nur das nötige Interesse und den richtigen Anpack mitbringen. Aufgrund der modularen Struktur gibt es für jede:n den richtigen Einstiegspunkt und die Flexibilität individuell das richtige Tempo bis zum Ziel zu finden.



# WARUM ‚BAU PACKT AN‘?

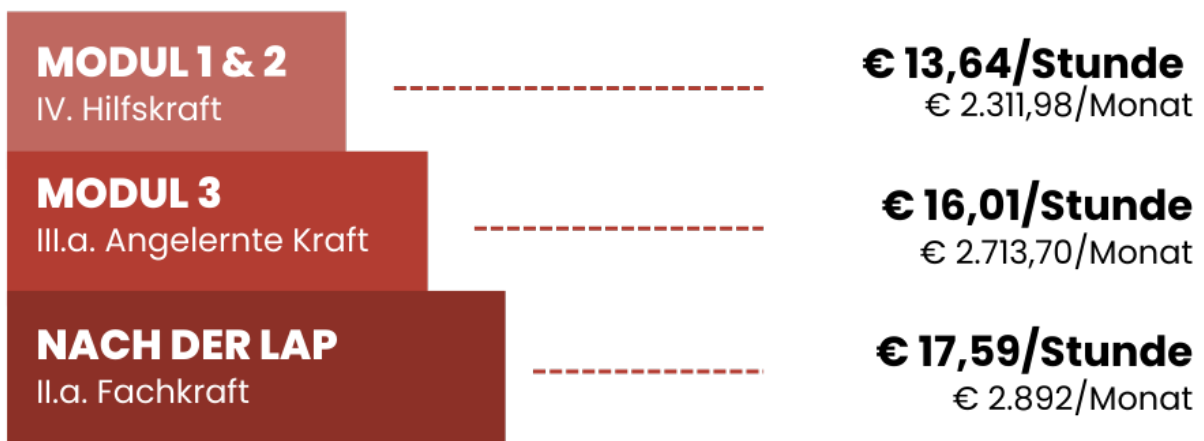
## Deine Vorteile und Möglichkeiten

Die Baubranche ist bekannt für ihre Beständigkeit und ein besonderes Miteinander. Auch in Zeiten von Krisen bleibt sie stabil und bietet den Beschäftigten neben einem sicheren Einkommen auch verschiedenste, spannende Aufstiegsmöglichkeiten in der Branche.

Das Ziel des Projekts ist der Abschluss der Lehrabschlussprüfung – kurz LAP. Der modulare Aufbau von ‚BAU packt an‘ soll es rasch und unkompliziert ermöglichen, die Teilnehmer:innen bei dieser zu unterstützen. Für die Zulassung zur außerordentlichen LAP wird der Nachweis auf gewisse Praxiszeiten benötigt, die im Projekt bereits mit eingeplant sind und in einem unserer Partnerunternehmen der Kärntner Bauwirtschaft absolviert werden.

Bereits während der Modulen zu ‚BAU packt an‘ zahlt sich die Ausbildung schon finanziell aus. Durch unsere Kooperation mit dem Land Kärnten ergibt es sich, dass unsere Teilnehmer:innen auch während der Kurszeiten bei positiver Beendigung eines Moduls mit einem Bonus unterstützt werden.

## DEIN VERDIENST AUF DER BAUSTELLE



Weitere starke Argumente für eine Zukunft in der Baubranche sind neben ihrer Stabilität und dem Verdienst – inklusive Schmankerln wie beispielsweise Taggeld – sicherlich auch eine starke Interessensvertretung durch die Gewerkschaft Bau-Holz und die Besonderheit der BUAK, kurz für die Bauarbeiter-Urlaubs- und Abfertigungskasse.

Diese bringt großen Nutzen für Mitarbeiter:innen am Bau, der nicht nur aber doch in großem Ausmaß im Pensionsalter zum Tragen kommt. Die Hauptaufgaben der BUAK umfassen die Verrechnung von Urlaubsentgeldern, Abfertigungen, Winterfeiertags- und Schlechtwetterentschädigungen und auch das Überbrückungsgeld für Bauarbeiter:innen. Beiträge dafür entrichten Arbeitgeber:innen. Alle Informationen dazu gibt es direkt bei der Gewerkschaft Bau-Holz oder noch spezifischer unter [www.buak.at](http://www.buak.at).

# DIE INFO-TAGE

## Alle Infos an einem Tag, aus einer Hand

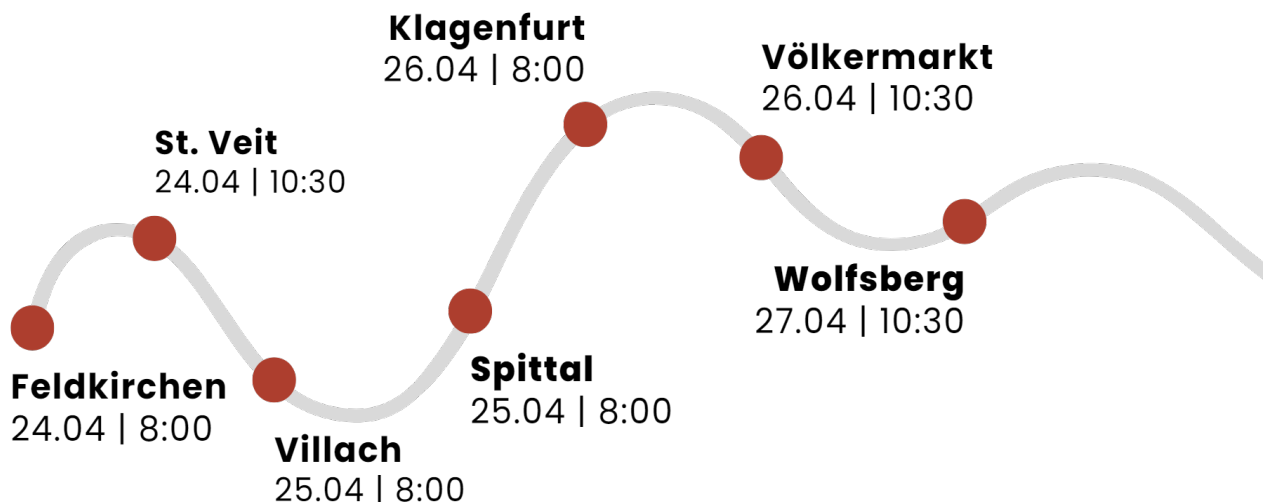
Es soll Interessierten an sieben Terminen in ihrer Nähe genauer erklärt und gezeigt werden, wie ‚BAU packt an‘ funktioniert, was sie auf einer Baustelle erwartet und wie ihr weiterer Werdegang in der Branche aussehen kann. Auch ergibt sich die Möglichkeit zu sehen, wer Interesse an einer Karriere am Bau zeigt und wer für das Programm sowie die spätere Arbeit geeignet ist.

Die Info-Tage finden derzeit zweimal jährlich statt. Der Verantwortliche dabei ist Herr Ing. Robert Kafka, Geschäftsführer der BAUakademie Kärnten. Sowohl Frau Dipl.-Ing. Barbara Quendler (Landesinnung Bau) als auch Herr Alois Peer, MBA (Gewerkschaft Bau-Holz) werden jeweils bei möglichst vielen Terminen anwesend sein, um einen möglichst umfassenden Blick auf die Branche zu liefern und sich aufkommenden Fragen der Teilnehmenden in Echtzeit zu stellen.

Ein weiterer Teil dieser Veranstaltungen ist ein kurzer Test, der uns als Organisations-Team verrät, welche Kenntnisse jede:r bereits mitbringt und an welchem Punkt in der Ausbildung angesetzt werden muss. Aber keine Angst; sollten dabei Fragen aufkommen, sind wir jederzeit da und helfen gerne wo wir können. Das gilt auch für den Rest deiner ‚BAU packt an‘-Laufbahn.

## INFO-TERMINE FÜR FRÜHLING 2023

Komm zum Termin in deine Bezirksstadt und hol dir alle Infos!



Wenn auch du dabei sein willst, um dir einen neuen Weg in deine Zukunft zu bauen, meld dich noch heute zu unseren Info-Tagen an! Das geht ganz easy auf zwei Arten:

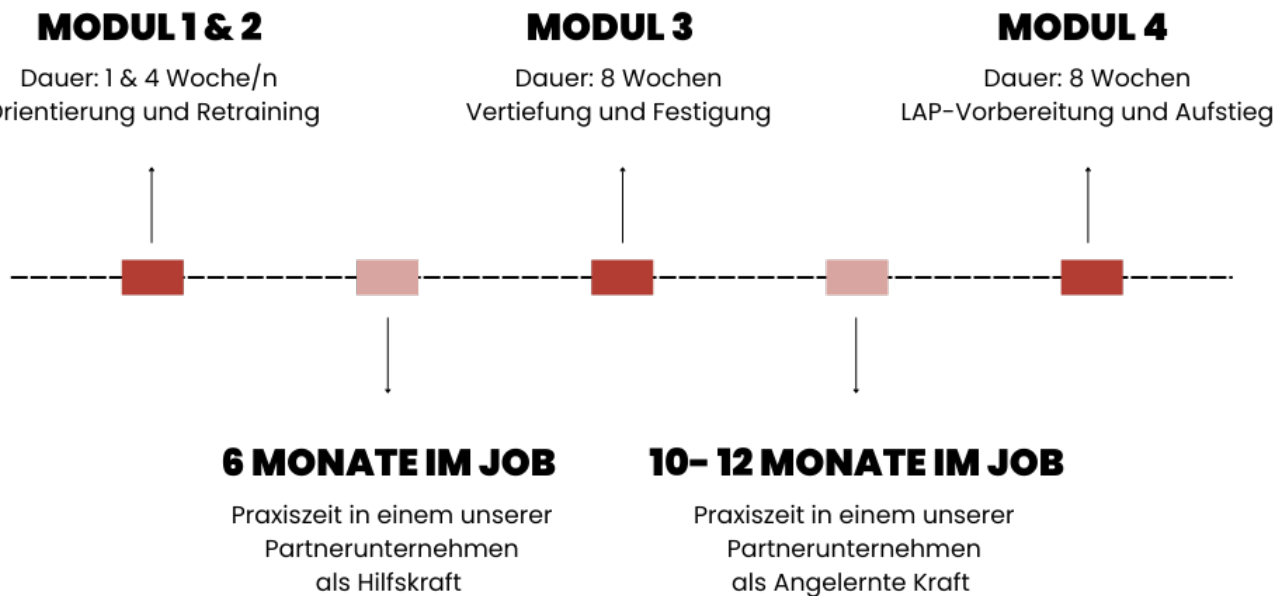
- » Über den AMS und deine Beraterin/deinen Berater
- » Direkt über das ‚BAU packt an‘-Team per Mail ([hallo@baupacktan.at](mailto:hallo@baupacktan.at)) oder über ein Kontaktformular auf unserer Homepage [baupacktan.at](http://baupacktan.at)

Wende dich auch gerne jederzeit mit allen offenen Fragen per Mail an uns.

# DEINE TIMELINE ZUR LAP

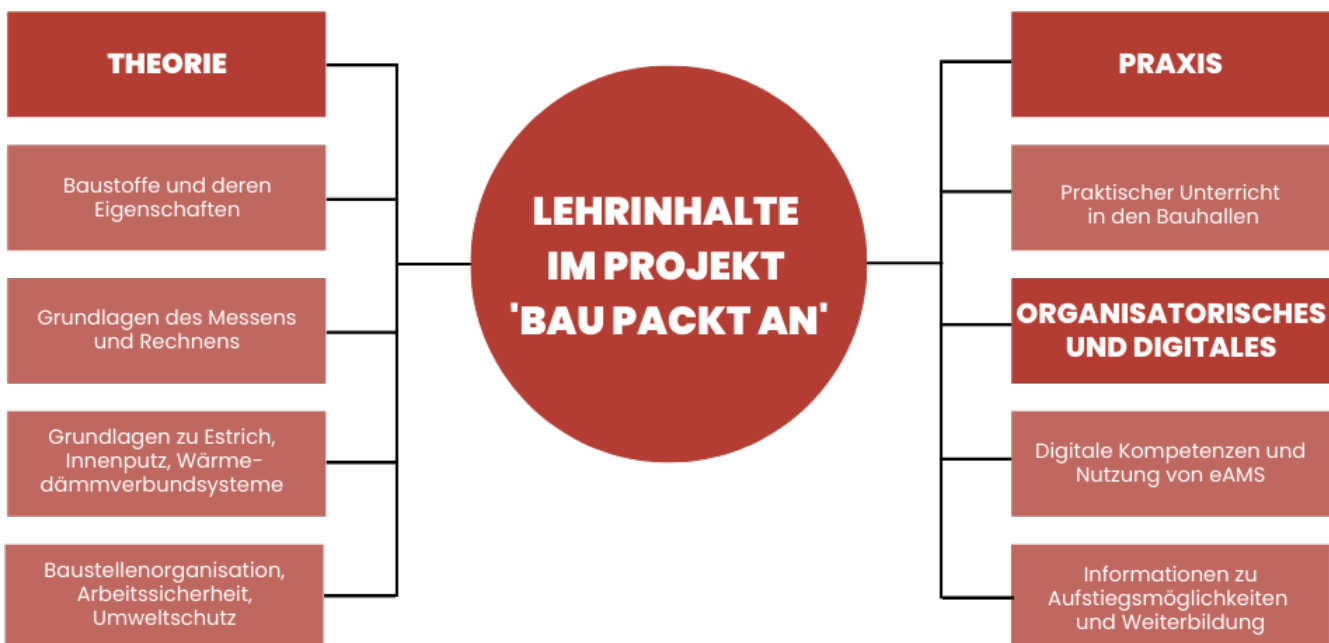
## Detaillierter Ablauf des Projektes

Das Ziel des Projekts ist der Abschluss der Lehrabschlussprüfung – kurz LAP. Der modulare Aufbau von ‚BAU packt an‘ soll es rasch und unkompliziert ermöglichen, die Teilnehmer:innen bei diesem Ziel zu unterstützen. Für die Zulassung zur außerordentlichen LAP wird der Nachweis auf gewisse Praxiszeiten benötigt, die im Projekt bereits mit eingeplant und in einem unserer Partnerunternehmen der Kärntner Bauwirtschaft absolviert werden.



## WAS ERWARTET MICH SONST?

Inhaltliche Eckpunkte der Aus- und Weiterbildung



Die Grundbausteine sind in allen vier Modulen gleich, allerdings mit steigendem Tiefgang im Laufe des Projekts. Grundsätzlich bestehen alle vier Module aus einem Mix aus Praxis und Theorie mit Exkurs in die Digitalisierung. Die Veranstaltungen zur Wissensvermittlung finden sowohl in einem Lehrsaal als auch in den Bauhallen der BAUakademie statt.

# **MODUL 1**

## Orientierung

In dieser Phase soll den Teilnehmenden im Laufe einer Woche ganztägig Information, Orientierung und Motivation für eine Karriere am Bau vermittelt werden, um die Gelegenheit für bewusste, informierte Entscheidungen zu schaffen. Zu diesem Zeitpunkt lernen die Teilnehmer auch ihren Coach kennen, der sie nicht nur in der Zeit der Umschulung bzw. Weiterbildung selbst, sondern auch danach und bei Belangen der Jobsuche oder ähnlichem unterstützen wird.

Inhaltlich soll es darum gehen, erste Bauluft zu schnuppern und vielleicht noch verborgene Talente an die Oberfläche zu holen. Auch erste Grundlagen der Arbeit auf einer Baustelle sollen vermittelt werden – in Theorie wie auch in der Praxis.

# **MODUL 2**

## Retraining/Weiterbildung

Nachdem der Grundstein für einen gelungenen Start in der Bauwirtschaft gelegt wurde, kann direkt im Anschluss darauf aufgebaut werden – diesmal über einen Zeitraum von vier Wochen. Was sich aber nicht ändert ist der Mix aus Theorie und Praxis sowie die Balance zwischen beruflich und persönlich.

Wie auch schon im ersten Modul widmet man sich jetzt gemeinsam mit der Trainerin/dem Trainer weiterhin der Jobsuche, damit man nach Beendigung von Modul 2 bereits in den Arbeitsalltag am Bau starten und genügend Praxis für die Teilnahme am folgenden Modul sammeln kann.

Dabei handelt es sich nicht um ein Praktikum, sondern um eine fixe Anstellung – ab diesem Punkt ist man fester Teil eines Unternehmens. Das Absolvieren der beiden ersten Module ist allerdings keine zwingende Voraussetzung um sich weiterzuentwickeln: Wer die nötigen Voraussetzungen mitbringt ist in jedem Abschnitt gerne willkommen.

# **MODUL 3**

## Vertiefung

Nach der sechsmonatigen Praxisphase in einer unserer Partnerfirmen, startet man in das nächste Modul. Modul drei dauert acht Wochen und bildet die Möglichkeit der Aufschulung in die höhere KV-Gruppe III c.)-d.); vom Bauhelfer zum Angelernten Bauarbeiter. Als Teil dieses Durchlaufs findet Modul 3 in diesem Jahr zweimal statt: Zum ersten Mal vom 03.04. bis zum 02.06.2023, sowie ein weiteres Mal im Herbst vom 23.10. bis zum 22.12.2023.

Eine Kernaufgabe in dieser Zeit ist auch die Motivation der Teilnehmenden – vor allem im Bezug darauf, die LAP zu absolvieren und die Karriereleiter am Bau weiter hinaufzuklettern und auch Quereinsteiger und -Innen in das Projekt zu integrieren, die bereits Erfahrung in der Branche mit sich bringen und sich für eine höhere Qualifikation entschieden.

# MODUL 4

## Aufstieg

Nun kann man die Chance nutzen um mit einem Gesellenbrief in die Bauwirtschaft einzusteigen. Wie auch an allen weiteren Schritten des Weges wird hier versucht, die Teilnehmenden bestmöglich zu unterstützen und zu motivieren, diese letzte, wichtige Etappe zu absolvieren. Ziel des ‚BAU packt an‘-Teams ist es, möglichst viele der AbsolventInnen und Absolventen dazu anzuregen dem Umschulungsweg bis zur erfolgreich bestandenen Lehrabschlussprüfung zu gehen und diese als neue, gut qualifizierte Arbeitskräfte für die Branche zu gewinnen.

Inhaltlich lehnt sich dieser Abschnitt an Modul 3 an, wobei besonders die Vorbereitung auf die bevorstehende Lehrabschlussprüfung im Fokus steht.

## DIE LEHRABSCHLUSSPRÜFUNG

### Besonderheiten und Voraussetzungen

Im Anschluss an Modul 2 ist eine sechsmonatige Praxisphase durch einen Job in einer unserer Partnerfirmen vorgesehen, um den Teilnehmer und -Innen betriebliche Abläufe näher zu bringen sowie durch die Arbeit am Bau bereits erworbenes Wissen zu festigen. Dabei handelt es sich um kein Praktikum, sondern um eine Anstellung - ab diesem Punkt ist man fester Teil des Unternehmens. Das Absolvieren der beiden ersten Module ist allerdings keine zwingende Voraussetzung um sich weiterzuentwickeln: Wer die nötigen Voraussetzungen mitbringt ist in jedem Abschnitt gerne willkommen.





# ZEITPLAN ‚BAU PACKT AN‘

## Die nächsten Termine im Frühling 2023

### MODUL 1

Dauer: 5 Kurstage = 39 MnH  
Zweck: Orientierung und Einführung in die Baubranche  
Termine: 08.05.2023 – 12.05.2023

### MODUL 2

Dauer: 20 Kurstage = 156 MnH  
Zweck: Vertiefung der Grundlagen und Umschulung  
Termine: 22.05.2023 – 08.06.2023

### MODUL 3

Dauer: ca. 41 Kurstage = 328 MnH  
Zweck: Aufschulung auf eine höhere KV-Gruppe  
Termine: 03.04.2023 – 02.06.2023 und  
23.10.2023 – 22.12.2023

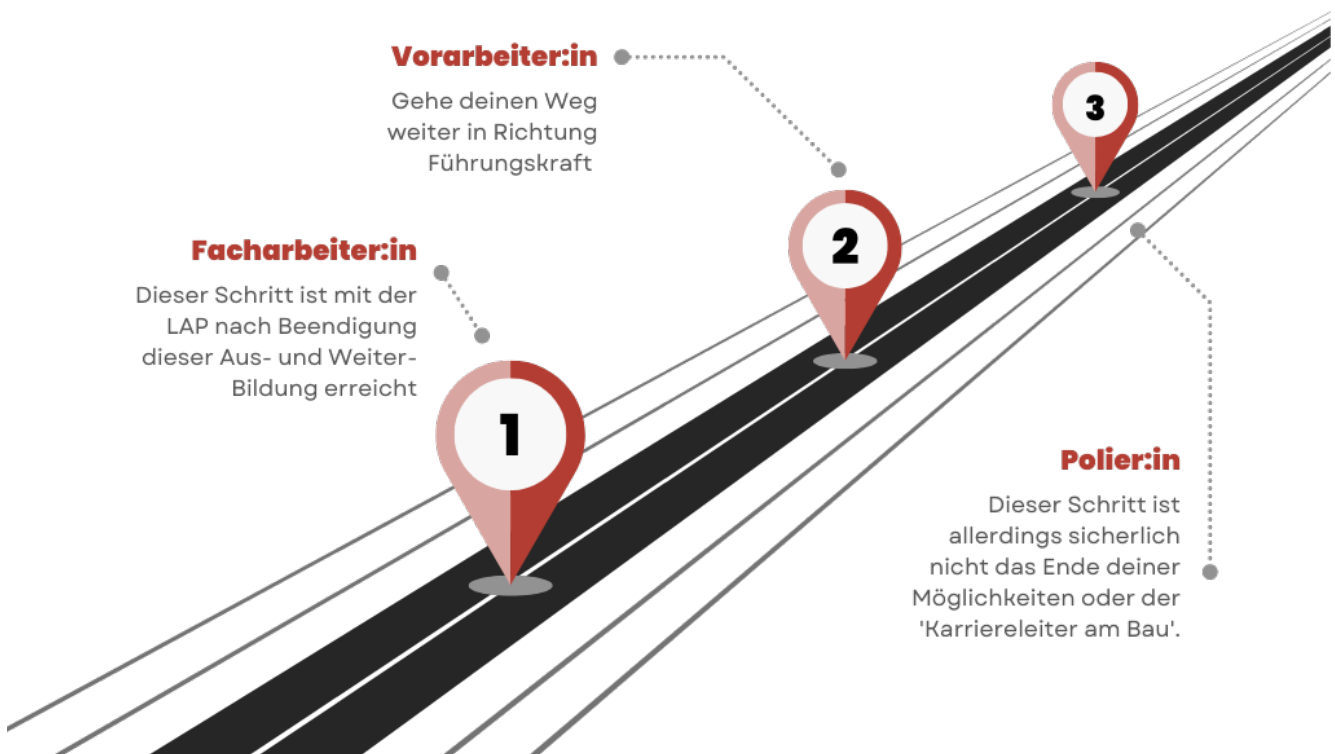
### MODUL 4

Dauer: ca. 41 Kurstage = 328 MnH  
Zweck: Vorbereitung auf die LAP nach 18 Monaten Berufspraxis  
Termine: 05.02.2024 – 05.04.2024

## ABSCHLUSS

Soll das schon das Ende sein?

Die Antwort hier lautet ganz eindeutig: Nein! Die Karriereleiter am Bau hat noch viele weitere, spannenden Sprossen, die erklommen werden wollen und unser Ziel ist es, euch genau das so unkompliziert und attraktiv wie möglich zu gestalten.





# KONTAKT

Mehr Informationen zum Projekt, den einzelnen Modulen und auch unseren Partnerunternehmen finden Sie unter

**WWW.BAUPACKTAN.AT**  
**HALLO@BAUPACKTAN.AT**

Bei Fragen wenden Sie sich bitte jederzeit gerne an uns!



## **DIPL.-ING. BARBARA QUENDLER**

Geschäftsführerin Landesinnung Bau Kärnten

Koschutastraße 4  
9020 Klagenfurt am Wörthersee

+43 5 90 904 110  
barbara.quendler@wkk.or.at

## **ALOIS PEER MBA**

Landesgeschäftsführer GBH Kärnten

Bahnhofstraße 44  
9020 Klagenfurt

+43 664 614 55 64  
alois.peer@gbh.at

## **RAUTER ELISABETH DORIS, BAKK. PHIL**

Marketing

red communication matters  
Lilienbrunnengasse 18/2  
1020 Wien

+43 660 20 37 350  
hello@red-cm.at